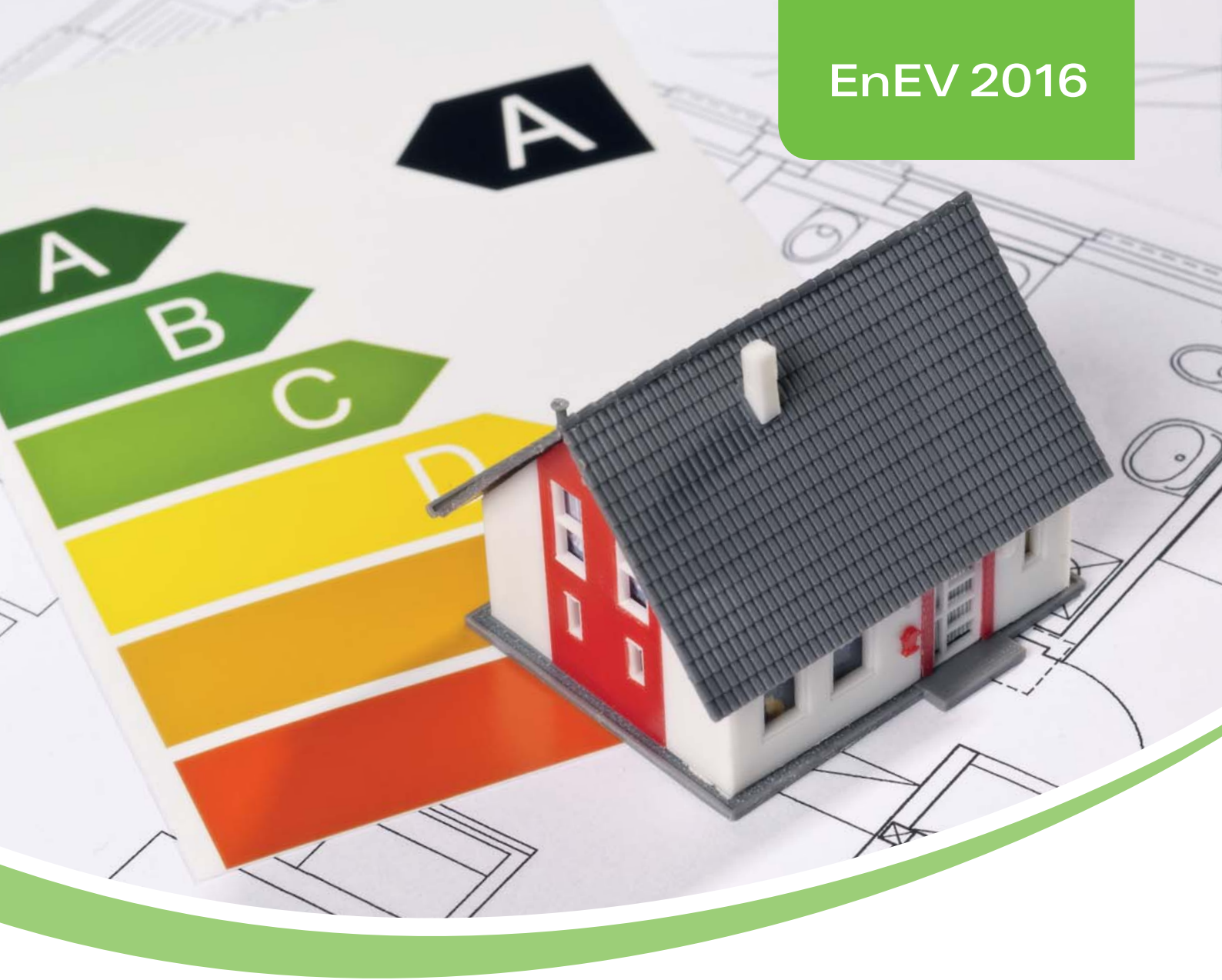


EnEV 2016

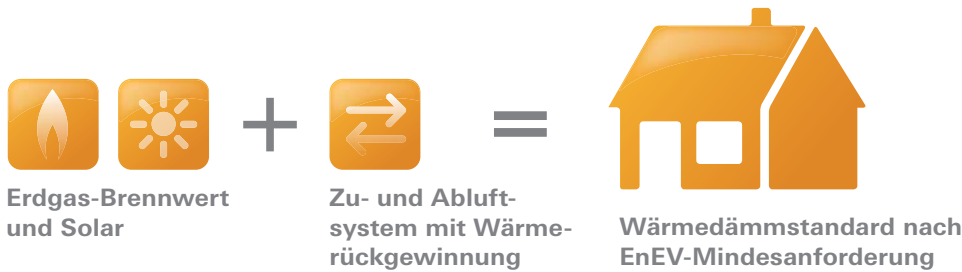


# Erdgas-Technologien bleiben zukunftsfähig

Erdgas-Technologien erfüllen die Anforderungen  
für Mindeststandard und Effizienzhaus nach EnEV 2016

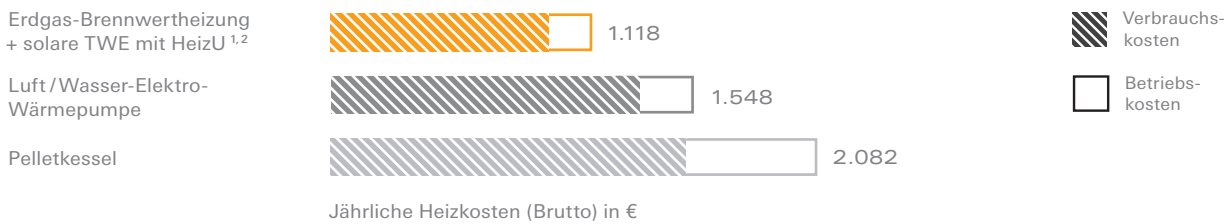
# Für die Erfüllung des Mindeststandards EnEV 2016 bietet Erdgas die einfachste und kostengünstigste Lösung.

## EnEV-Mindeststandard: mit bewährter Erdgas-Technologie



Stand der Technik nach EnEV für den Baubereich im Ein- und Zweifamilienhaus ist eine kontrollierte Wohnraumlüftung mit Wärmerückgewinnung (WRG). Damit ist in der Kombination Erdgas-Brennwert + Solar keine zusätzliche Dämmung erforderlich.

## EnEV-Mindeststandard: Erdgas ist Sieger mit geringsten jährlichen Heizkosten



1) zusätzliche Wärmedämmung berücksichtigt

2) verbesserter Wärmeschutz, alternativ Kontrollierte Wohnraumlüftung + Wärmerückgewinnung

**Der Vergleich zeigt: Beim EnEV-Mindeststandard sind die Heizkosten mit Erdgas die kostengünstigste Lösung.**

## Innovative Erdgas-Technologie für den Mindeststandard



**Neues Wohnhaus entsprechend dem EnEV-Mindeststandard**



**Erdgas-Brennwert und Solar**



**Strom erzeugende Heizung**



**Erdgaswärmepumpe**



**Brennstoffzelle**

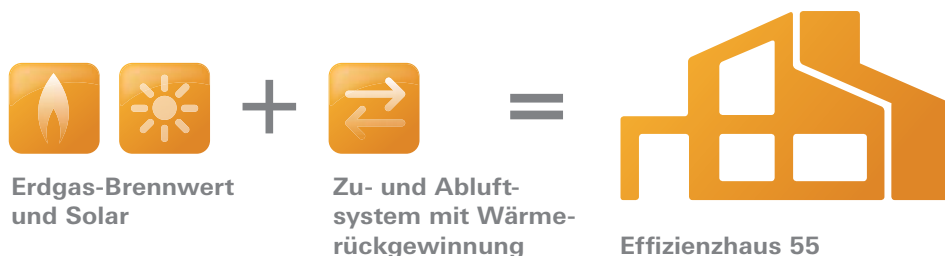


**Erdgas-Hybridheizung**

**Die Energieeffizienz kann durch weitere Erdgas-Technologien erhöht werden.**

# Das KfW-Effizienzhaus 55 ist mit Erdgas im vereinfachten Verfahren möglich.

## KfW-Effizienzhaus 55: mit bewährter Erdgas-Technologie



Stand der Technik nach EnEV für den Baubereich im Ein- und Zweifamilienhaus ist eine kontrollierte Wohnraumlüftung mit Wärmerückgewinnung (WRG). Damit sind zur Erfüllung des KfW 55 Standard in der Kombination Erdgas-Brennwert + Solar nachfolgende Anforderungen einzuhalten.

## KfW-Effizienzhäuser 55: Anforderungen nach KfW (vereinfachtes Verfahren)

Folgende U-Werte müssen mindestens erfüllt sein:

	W/(m <sup>2</sup> K)
Dach	0,14
Fenster	0,90
Türen	1,20
Außenwand	0,20
Kellerdecken, Kellerwände	0,25

Weitere KfW-Anforderungen:

<b>Wärmebrücken-Zuschlag</b>	0,035 W/(m <sup>2</sup> K)
<b>Luftdichtheit Gebäudehülle n50</b>	1,5 h <sup>-1</sup>
<b>Anlagentechnik</b>	
Brennwertkessel, solare TWW-Bereitung, zentrale Lüftungsanlage mit WRG (Wärmerückgewinnungsgrad > 80%)	

**KfW-Haus 55 ist im »vereinfachten Verfahren«, ohne Beauftragung eines Energieeffizienz-Experten möglich.**

## Innovative Erdgas-Technologien für den Bau jedes KfW-Effizienzhausstandards



Effizienzhaus



Erdgas-Brennwert und Solar



Strom erzeugende Heizung



Erdgas-wärmepumpe



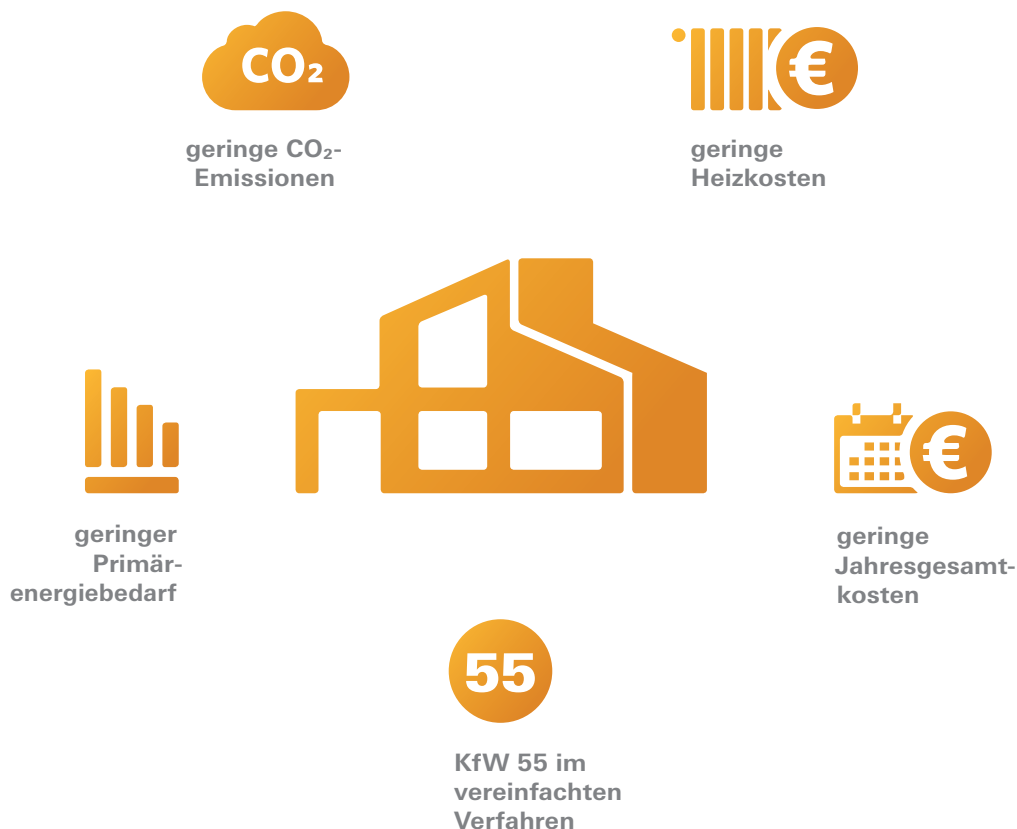
Brennstoffzelle



Erdgas-Hybridheizung

**Im Berechnungsverfahren sind alle Effizienzhaus-Standards mit Erdgas-Technologien möglich.**

# Erdgas-Technologien sind die bezahlbare, effiziente und umweltschonende Wahl im Neubau



Der grundsätzliche Ansatz der EnEV ist, das Optimum aus Gebäudehülle und Anlagentechnik zu finden. Kombiniert man das aktuelle Wärmeschutzniveau mit den effizienten Erdgas-Heiztechnologien, erhält man eine Vielzahl attraktiver Möglichkeiten der Wärmeversorgung des neuen Wohngebäudes für Mindeststandards und Effizienzhaus.